

# NOTAS TÉCNICAS

## SOFTWARE TRIMBLE BUSINESS CENTER



### UNA POTENTE SUITE DE SOFTWARE DE OFICINA DE DATOS TOPOGRÁFICOS

APROVECHE LA POTENCIA DE LOS DATOS TOPOGRÁFICOS CON RAPIDEZ. COMO EL COMPONENTE DE ESCRITORIO DE LAS SOLUCIONES TOPOGRÁFICAS DE TRIMBLE, EL SOFTWARE TRIMBLE® BUSINESS CENTER LE PERMITE EDITAR, PROCESAR Y AJUSTAR EFICIENTEMENTE LOS DATOS TOPOGRÁFICOS CON CONFIANZA.

### ¿QUÉ ES EL SOFTWARE TRIMBLE BUSINESS CENTER?

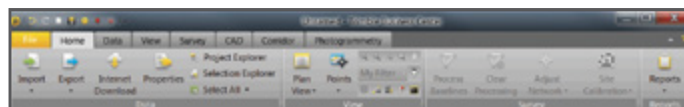
Trimble Business Center es una aplicación de escritorio automatizada para el procesamiento y administración de datos ópticos, datos GNSS y datos topográficos de imágenes. Con capacidades únicas tales como GNSS, procesamiento de datos y fotogrametría integrada, el software Trimble Business Center permite a los topógrafos trabajar inmediatamente con los datos de campo. De la misma manera, los usuarios pueden editar rápidamente un diseño y enviarlo al campo para el replanteo.



### INTERFAZ DEL USUARIO PERSONALIZABLE

LA INTERFAZ DEL USUARIO PERSONALIZABLE MEJORA SU EXPERIENCIA CON TRIMBLE BUSINESS CENTER. PARA LOS USUARIOS QUE QUIERAN MAXIMIZAR SU EFICIENCIA, LA INTERFAZ DE OPCIONES DE TRIMBLE BUSINESS CENTER FACILITA LA LOCALIZACIÓN Y EL USO DE LAS FUNCIONES.

- Agregue las funciones usadas con frecuencia a la barra de herramientas de acceso rápido.
- Cree fichas de opciones con flujos de trabajo simplificados.
- Especifique cualquier sitio web como la página de Inicio.



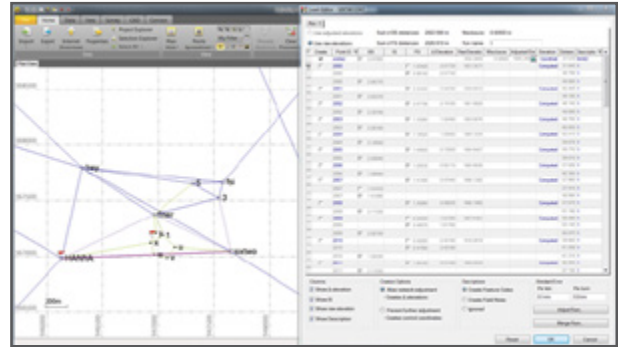
# FLUJOS DE TRABAJO SOPORTADOS

TRIMBLE BUSINESS CENTER ES COMPATIBLE CON UN AMPLIO RANGO DE FLUJOS DE TRABAJO. UN SOFTWARE DE OFICINA LO HACE TODO.

## LEVANTAMIENTO DE CONTROL

GENERE COORDENADAS DE PUNTOS DE CONTROL CONFIABLES PARA TODO EL PROYECTO.

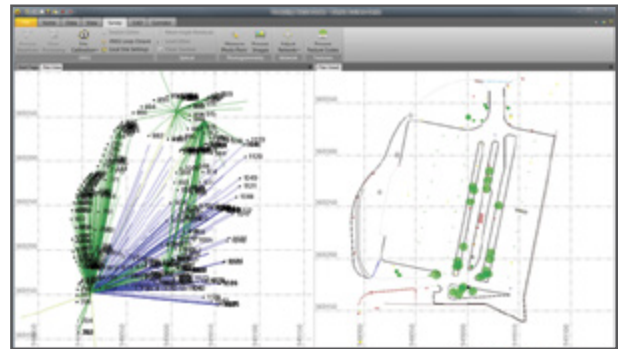
- Cree proyectos con una amplia selección de sistemas de coordenadas y modelos de geoid.
- Posprocese datos GNSS estáticos con el motor de procesamiento HD-GNSS de Trimble para obtener posiciones más confiables.
- Revise y edite las observaciones y ciclos de observaciones de las estaciones totales.
- Importe y edite de forma ininterrumpida las observaciones de nivel digital de un instrumento Trimble DiNi®.
- Realice un ajuste por mínimos cuadrados de las redes que contengan observaciones de nivel, de estación total y GNSS.



## DEL CAMPO AL RESULTADO EN LA OFICINA

CREE RESULTADOS CAD CON FACILIDAD DIRECTAMENTE A PARTIR LOS DATOS TOPOGRÁFICOS.

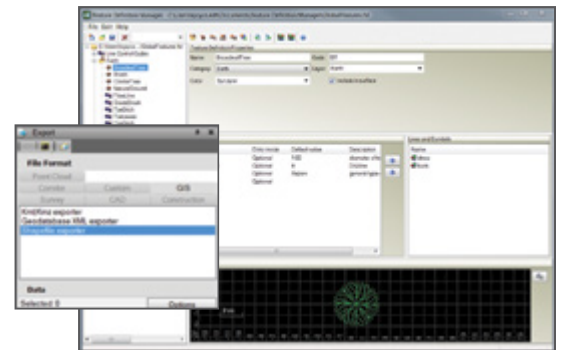
- Importe datos topográficos y datos de ubicación registrados con el software de campo Trimble Access™.
- Garantice la calidad y confiabilidad de las observaciones RTK y de las observaciones de estaciones totales.
- Procese códigos de característica para trazar automáticamente símbolos y líneas, ahorrando tiempo.
- Cree superficies y curvas de nivel a partir de puntos y líneas de rotura para modelar el terreno con precisión.
- Exporte a formatos de archivo CAD incluyendo SketchUp Pro (.skp).



## CAPTURA DE CARACTERÍSTICAS SIG

EXPANDA EL USO DE LOS SISTEMAS TOPOGRÁFICOS CREANDO RESULTADOS FINALES SIG PARA SUS CLIENTES.

- Cree y administre bibliotecas con abundantes características.
- Capture puntos con códigos de característica y atributos usando Trimble Access.
- Importe trabajos de Trimble Access con datos de las características registradas.
- Procese códigos de característica para trazar automáticamente características de punto, línea y polígono.
- Exporte características a una variedad de formatos de archivo incluyendo Esri Shape y archivos XML de base de datos geográfica.

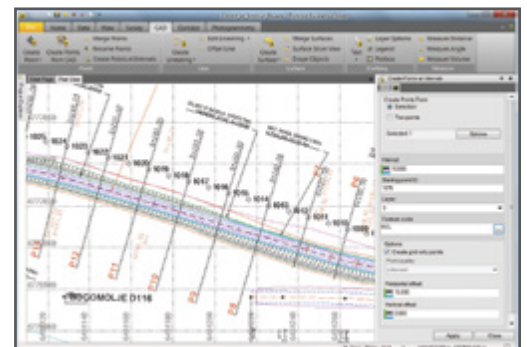


Defina características SIG manualmente o impórtelas de un archivo de base de datos geográfica XML

## REPLANTEO PARA CONSTRUCCIÓN

ASEGÚRESE DE QUE SUS PROYECTOS DE REPLANTEO SEAN REALIZADOS CORRECTAMENTE Y REGISTRADOS PARA SU VERIFICACIÓN.

- Importe diseños de obra y de los ejes directamente desde CAD.
- Cree puntos, líneas, alineaciones, superficies y corredores para replanteo con Trimble Access.
- Importe datos replanteados de Trimble Access y mejore la garantía de calidad.
- Archive los trabajos de replanteo, incluyendo los datos de lote originales para referencia futura y para su propia tranquilidad.



# FOTOGRAMETRÍA TERRESTRE

## LAS POSICIONES SON OBTENIDAS DE LAS FOTOGRAFÍAS

TRIMBLE VISION EN EL JALÓN.

El Trimble V10 Imaging Rover aumenta los flujos de trabajo topográficos para capturar con precisión imágenes panorámicas digitales de 360 grados para la medición eficaz del entorno que nos rodea. Elimine la repetición de los trabajos capturando todo lo que hay en el campo. Trimble Business Center permite la medición precisa al regresar a la oficina.

- Cree puntos, líneas y polígonos de imágenes fotogramétricas.
- Prepare resultados tradicionales y novedosos, usando imágenes que cuenten la historia.



## TRIMBLE VISION: MIDA CON RAPIDEZ Y SEGURIDAD

Combine la información visual con las medidas de campo y los datos del diseño y obtenga información detallada completa de las condiciones y características de un proyecto. Utilizando Trimble Business Center, los topógrafos pueden documentar las características medidas superponiendo los datos topográficos sobre las imágenes panorámicas tomadas.

Asimismo, Trimble Business Center permite tomar observaciones de fotogrametría terrestre y calcular las coordenadas de un punto usando imágenes de Trimble VISION. Puntos que antes resultaban peligrosos, imposibles o tomaban mucho tiempo en capturarse usando otros métodos, ahora pueden medirse con precisión usando las funciones fotogramétricas de Trimble VISION junto con el software Trimble Business Center.

## FOTOGRAMETRÍA AÉREA

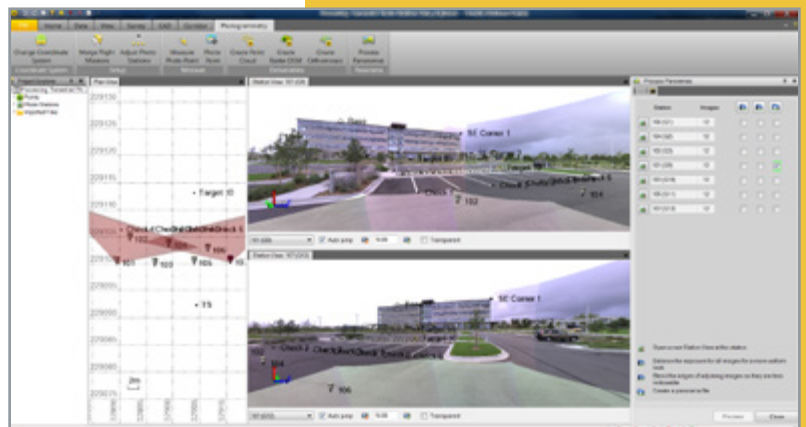
BASÁNDOSE EN TECNOLOGÍA DE PUNTA, EL MÓDULO DE FOTOGRAMETRÍA DE TRIMBLE BUSINESS CENTER HACE QUE SEA POSIBLE PROCESAR PROYECTOS CARTOGRÁFICOS COMPLETOS CON IMÁGENES AÉREAS, GNSS Y OBSERVACIONES DE ESTACIÓN TOTAL.

Con funciones de fotogrametría avanzadas, los topógrafos ahorrarán tiempo en la oficina y mejorarán los resultados de los clientes.

- Importe y vea imágenes de vehículos aéreos no tripulados de Trimble.
- Alinee fácilmente imágenes aéreas con los puntos de unión generados automáticamente y los puntos de control terrestre medidos.
- Mida puntos discretos, tales como esquinas de edificios y bordes de aceras fotogramétricamente usando un "telescopio virtual".
- Cree automáticamente nubes de puntos, mosaicos georeferenciados y ortorectificados con MDT por trama de imágenes aéreas.



Infórmese más sobre la tecnología Trimble VISION™ en:  
<http://www.trimble.com/trimblevision>



## OPCIONES DE LICENCIA FLEXIBLES

YA SEA QUE SU EMPRESA REQUIERA UNA LICENCIA INDIVIDUAL O UNA LICENCIA DE USUARIOS MÚLTIPLES, TRIMBLE BUSINESS CENTER OFRECE OPCIONES DE LICENCIA FLEXIBLES QUE SE ADAPTAN A SUS NECESIDADES.

- Funcionalidad ampliable que mejora la eficiencia y el presupuesto
- Licencias de hardware USB para estaciones de trabajo individuales
- Licencias de código de software para estaciones de trabajo individuales y servidores en red

## UN TRIMBLE BUSINESS CENTER PARA TODOS LOS NIVELES DE LA OFICINA TOPOGRÁFICA

UN COMPLETO CONJUNTO DE HERRAMIENTAS AMPLIABLES PARA CUALQUIER EMPRESA TOPOGRÁFICA.

La edición "Base" (Básica) ofrece las herramientas para realizar tareas topográficas comunes. La edición "Complete" (Completa) ofrece funciones completas de PP GNSS, superficies, volúmenes y diseño estándar. La edición "Advanced" (Avanzada) incluye el conjunto de herramientas más sofisticadas para imágenes, nubes de puntos, corredores y diseño avanzado.



## REQUERIMIENTOS DEL SISTEMA RECOMENDADOS

### SISTEMA OPERATIVO

- Microsoft Windows® 7 (versión de 64 bits)
- Microsoft Windows 8 (versión de 64 bits)

### PROCESADOR

Recomendado. . . . . Intel® Pentium® Doble núcleo E2160  
(1.80 GHz, 1 MB L2 de caché, 800 FSB)

### MEMORIA DE ACCESO AL AZAR (RAM)

Mínima. . . . . 4 GB  
Recomendada. . . . . 6 GB o más

### DISCO DURO

Recomendado. . . . . 5 GB o más  
Gráficos . . . . . Mínimo 512 MB; Recomendado 2 GB o más  
Monitor . . . . . Resolución de 1280x1024 o superior  
con 256 o más colores (con 96 DPI)  
Puertos E/S . . . . . Puerto USB 2.0

## IDIOMAS SOPORTADOS

- Chino simplificado
- Inglés británico
- Italiano
- Portugués
- Checo
- Finlandés
- Japonés
- Ruso
- Holandés
- Francés
- Coreano
- Español
- Inglés estadounidense
- Alemán
- Noruego
- Sueco

### AMÉRICA DEL NORTE

Trimble Navigation Limited  
10368 Westmoor Drive  
Westminster CO 80021  
ESTADOS UNIDOS

### EUROPA

Trimble Germany GmbH  
Am Prime Parc 11  
65479 Raunheim  
ALEMANIA  
Teléfono +49-6142-2100-0  
Fax +49-6142-2100-550

### ASIA-PACÍFICO

Trimble Navigation  
Singapore Pty Limited  
80 Marine Parade Road  
#22-06, Parkway Parade  
Singapore 449269  
SINGAPUR  
Teléfono +65-6348-2212  
Fax +65-6348-2232

